

Vzdělávací materiál projektu Zlepšení podmínek výuky v ZŠ Sloup

Název vzdělávacího materiálu	Trávicí soustava
Anotace	Pracovní listy k zopakování a procvičení učiva trávicí soustava.
Autor	Mgr. Iva Paděrová
Jazyk	Český jazyk
Očekávaný výstup	Žák si zopakuje a procvičí učivo trávicí soustava.
Třída	5.

Trávicí soustava

1. Co umožňuje trávicí soustava? _____

2. Pomocí tabulky přepiš číselné sestavy do slov a slova přiřaď k obrázku:

0	1	2	3	4	5	6	7	8	9	10	11	12	13	14	15	16	17	18	19	20	21
A	Á	B	C	Č	D	Ď	E	É	Ě	F	G	H	CH	I	Í	J	K	L	M	N	Ň
22	23	24	25	26	27	28	29	30	31	32	33	34	35	36	37	38	39	40	41		
O	Ó	P	Q	R	Ř	S	Š	T	Ť	U	Ú	Ů	V	W	X	Y	Ý	Z	Ž		

24, 0, 20, 17, 26, 7, 0, 28 _____

5, 32, 30, 14, 20, 0, 33, 28, 30, 20, 15 _____

0, 24, 7, 20, 5, 14, 37 _____

30, 18, 32, 28, 30, 8, 28, 30, 27, 7, 35, 22 _____

41, 18, 32, 4, 20, 15, 17 _____

24, 27, 15, 32, 29, 20, 15, 28, 18, 14, 20, 20, 1, 41, 18, 1, 40, 0 _____

28, 18, 7, 24, 8, 28, 30, 27, 7, 35, 22 _____

41, 0, 18, 32, 5, 7, 17 _____

12, 18, 30, 0, 20 _____

16, 1, 30, 26, 0 _____

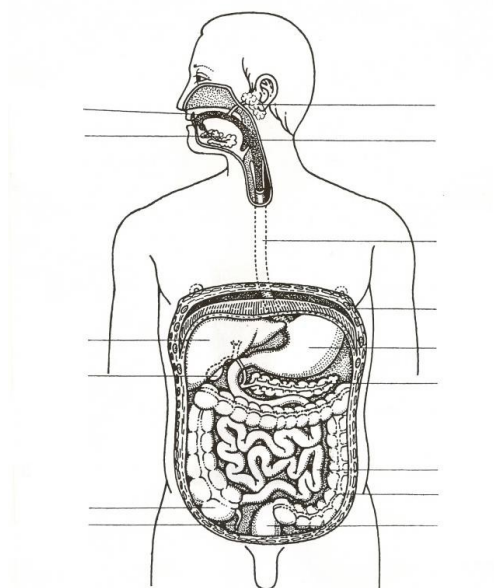
16, 15, 3, 7, 20 _____

2, 26, 1, 20, 14, 3, 7 _____

17, 22, 20, 7, 4, 20, 15, 17 _____

30, 7, 20, 17, 8, 28, 30, 27, 7, 35, 22 _____

24, 22, 5, 16, 0, 40, 38, 17, 22, 35, 1, 0, 24, 22, 5, 4, 7, 18, 14, 28, 30, 20, 15, 41, 18, 1, 40, _____



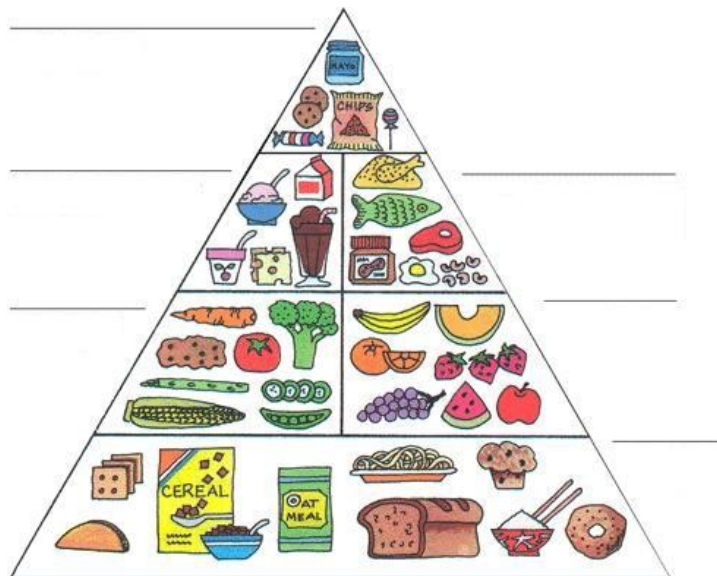
3. Doplň text (náповědou ti budou slova z předchozího cvičení):

V _____ potravu rozžvýkáme pomocí _____ a _____. Zde se rozmělněná potrava smísí se _____ a pokračuje po spolknutí do _____, _____ a končí v _____. Tam se promíchá s _____ a ještě více rozmělní na kašovitou hmotu. Takto rozložená potrava jde dále do _____, kde se zpracovává. Z potravy se uvolňují _____, a to za pomoci látek, které vylučují _____ a _____. Látky se stěnami _____ dostanou do krve. Nestrávené zbytky potravy putují dále do _____. Zde se vytváří _____, která odchází z těla ven _____.

4. Vyškrtej slova v osmisměrce, řádně si je zapiš, budou se ti hodit v dalším cvičení:

M	L	É	Č	N	É	C	Z
V	Ý	R	O	B	K	Y	E
E	P	E	Č	I	V	O	L
J	T	M	A	S	O	O	E
C	U	K	R	Y	J	V	N
E	K	M	L	É	K	O	I
R	Y	B	Y	V	T	C	N
O	B	I	L	N	É	E	A
V	Ý	R	O	B	K	Y	D

5. Člověk potřebuje ke zdravému životu správný stravovací návyk. Do něj spadá i složení jídelníčku. Pokus se doplnit potravinovou pyramidu, která ti napoví, jak má vypadat a co má obsahovat zdravá výživa:



6. Jídelníček, který vidíš před sebou není naprosto dokonalý. Zvýrazni, co by tam být nemělo a pokus se nahradit něčím lepším, zdravějším:

Snídaně: celozrnný chléb, sýr, šunka, čaj

Svačina: čokoláda

Oběd: vývar, smažené hranolky, smažený řízek, hlávkový salát

Svačina: jogurt, oplatek

Večeře: zeleninový salát s tuňákem

7. Pokus se vytvořit ideální jídelníček, který by odpovídal zdravé výživě:

Snídaně:

Svačina:

Oběd:

Svačina:

Večeře:

8. Namaluj, co by měl udělat každý člověk před každým jídlem, aby předešel nebezpečnému onemocnění zvanému žloutenka:

Trávicí soustava - řešení

1. Co umožňuje trávicí soustava? **Zpracování potravy.**

2. Pomocí tabulky přepiš číselné sestavy do slov a slova přiřaď k obrázku:

24, 0, 20, 17, 26, 7, 0, 28 **PANKREAS**

5, 32, 30, 14, 20, 0, 33, 28, 30, 20, 15 **DUTINA ÚSTNÍ**

0, 24, 7, 20, 5, 14, 37 **APENDIX**

30, 18, 32, 28, 30, 8, 28, 30, 27, 7, 35, 22 **TLUSTÉ STŘEVO**

41, 18, 32, 4, 20, 15, 17 **ŽLUČNÍK**

24, 27, 15, 32, 29, 20, 15, 28, 18, 14, 20, 20, 1, 41, 18, 1, 40, 0 **PŘÍUŠNÍ SLINNÁ ŽLÁZA**

28, 18, 7, 24, 8, 28, 30, 27, 7, 35, 22 **SLEPÉ STŘEVO**

41, 0, 18, 32, 5, 7, 17 **ŽALUDEK**

12, 18, 30, 0, 20 **HLTAN**

16, 1, 30, 26, 0 **JÁTRA**

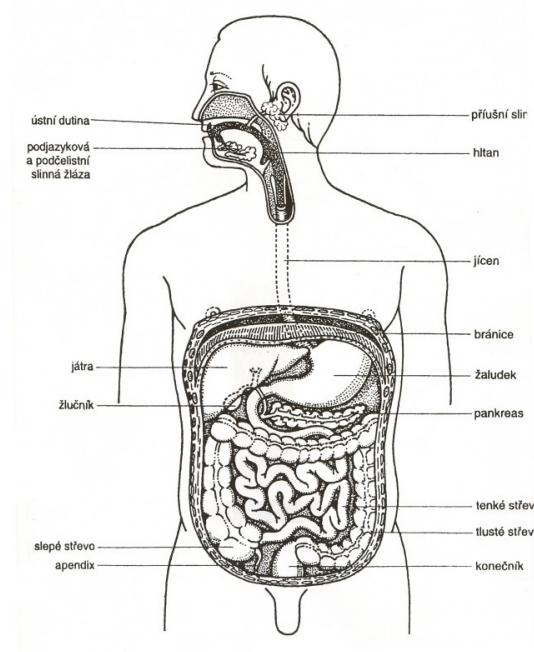
16, 15, 3, 7, 20 **JÍCEN**

2, 26, 1, 20, 14, 3, 7 **BRÁNICE**

17, 22, 20, 7, 4, 20, 15, 17 **KONEČNÍK**

30, 7, 20, 17, 8, 28, 30, 27, 7, 35, 22 **TENKÉ STŘEVO**

24, 22, 5, 16, 0, 40, 38, 17, 22, 35, 1, 0, 24, 22, 5, 4, 7, 18, 14, 28, 30, 20, 15, 41, 18, 1, 40, 0 **PODJAZYKOVÁ A PODČELISTNÍ SLINNÁ ŽLÁZA**



3. Doplň text (nápovědou ti budou slova z předchozího cvičení):

V **dutině ústní** potravu rozžvýkáme pomocí **zubů** a **jazyka**. Zde se rozmělněná potrava smísí se **slinami** a pokračuje po spolknutí do **hltnu**, **jícnu** a končí v **žaludku**. Tam se promíchá s **žaludečními šťávami** a ještě více rozmělní na kašovitou hmotu. Takto rozložená potrava jde dále do **tenkého střeva**, kde se zpracovává. Z potravy se uvolňují **živiny** a to za pomoci látek, které vylučují **játra** a **slinivka**. Látky se stěnami **tenkého střeva** dostanou do krve. Nestrávené zbytky potravy putují dále do **tlustého střeva**. Zde se vytváří **stolice**, která odchází z těla ven **konečníkem**.

4. Vyškrtej slova v osmisměrce, řádně si je zapiš, budou se ti hodit v dalším cvičení:

Mléčné výrobky, pečivo, maso, cukry, mléko, ryby, obilné výrobky, vejce, tuky, ovoce, zelenina.

5. , 6., 7., 8. **Individuální řešení.**

Použité zdroje:

http://ms.gymspgs.cz:5050/bio/Sources/Photogallery_Detail.php?intSource=1&intlma geld=269